

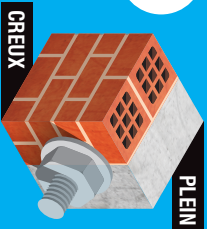
Scell-it®

Scell-it®

Scell-it®

PROFESSIONNEL

GHEVILLE CHIMIQUE



FIXER JUSQU'À 1 TONNE*

DANS TOUTS LES MATÉRIAUX



PEEL PACK
S Y S T E M

PRÊT-À-L'EMPLOI
& **RÉUTILISABLE**

0% STYRÈNE



TON PIERRE



PEEL PACK
S Y S T E M



RÉUTILISABLE

Cette cartouche peut être
réutilisée jusqu'à une semaine
après ouverture**.*
Il suffit de remplacer la buse
d'impulsion.



PRÊT-À-L'EMPLOI
pas de poche à découper



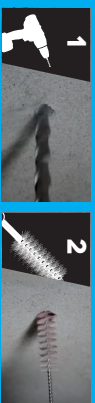
Température du support	-5°C	0°C	5°C	10°C	20°C	30°C	> 35°C
durée de manipulation maximum	1h30	45'	25'	15'	6'	4'	2'
temps de séchage minimum	6h	3h	2h	1h20	45'	25'	20'



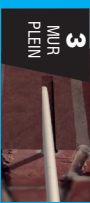
ATTENTION
(A+B)

Comp.A UFI : DEYH-D8RR-86CW-KRHV (Comp.A) Diméthacrylate de tétraméthyle - Acide méthacrylique, monoester avec propane-1,2-diol - Masse de réaction du 2,2-(4-méthylphényl) imino bis(hano) et de l'hano) 2 - [1,2-(2-hydroxyéthoxy) éthyl] (4-méthylphényl) amoni Comp.B UFI : SXKH-A6S5-Y60) A7D0 (Comp.B) Peroxyde de difenoxyl H317 - Peut provoquer une allergie cutanée (A+B), H319 - Provoque une sévère irritation des yeux (B), H412 - Nocif pour les organismes aquatiques, entraîne des effets néfastes à long terme (A), P101 - En cas de consultation d'un médecin, garder à disposition le récipient ou l'étiquette (A+B), P102 - Tenir hors de portée des enfants (A+B), P273 - Éviter le rejet dans l'environnement (A), P305 + P351 + P338 - En cas de contact avec les yeux, rincer avec précaution à l'eau pendant plusieurs minutes. Elevier les lentilles de contact si la victime en porte et si elles peuvent être facilement enlevées. Continuer à rincer (B) P280 - Porter des gants de protection et un équipement de protection des yeux et du visage (A+B), P302 + P352 - En cas de contact avec la peau, laver abondamment à l'eau et au savon (A+B), P501 - Éliminer le contenu/récipient dans une installation d'élimination des déchets approuvée conformément à la réglementation locale/nationale (A+B).

* Valeur indicative pour 4 points de fixation dans le béton et des conditions normales d'utilisation. Convient pour le béton, la brique pleine et creuse, le parpaing plein et creux. Ne convient pas pour la fixation sur plaques de plâtre. Les valeurs de charges dans les autres matériaux (brique pleine et creuse, parpaing plein et creux) sont indiquées dans la fiche technique.



1 Matériaux pleins
Perçer au diamètre de la
tige fileté + 2mm.
Matériaux creux
perçer au diamètre du tamis



3 MUR
PLEIN

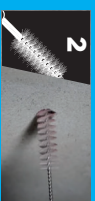
Remplir 2/3 du trou, du
fond vers l'extérieur en
reculant d'une graduation
sur la buse à chaque
pompe.



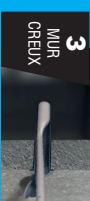
4 Pendant la durée de
manipulation, insérez la
tige fileté en tournant



5 Fixer une fois le temps de
manipulation atteint



2 Nettoyer minutieusement
en alternant soufflage
(pompe, compresseur ou
aspirateur) et brossage.



3 MUR
CREUX

Insérer un tamis et le remplir
entièrement de résine de
scellement, du fond vers
l'extérieur en reculant d'une
graduation sur la buse à
chaque pompe

S-PRO280-PRO



3 553975 619298

MADE IN GERMANY
DESIGNED IN FRANCE

EMISSIONS DANS L'AIR INTERIEUR

A+
A B C

* Information sur le niveau d'émission de substances volatiles dans l'air intérieur, présentant un risque de toxicité par inhalation, sur une échelle de classe allant de A+ (très faibles émissions) à C (fortes émissions)



Scell-it - 28 rue Paul Durand
59810 Lesquin
Tél. : +33(0)320 329 91 9

280ml