

**ACHTUNG!** Bitte kontrollieren Sie sorgfältig alle Texte, EAN-Codes und Farbangaben, sowie Kartuschenart und den Stand des Druckbildes zur Düsenseite! Mit Ihrer Unterschrift erteilen Sie uns die verbindliche Druckfreigabe!

**ATTENTION!** It is the customer's responsibility to ensure that all text, barcodes, type of cartridge and colour separations are checked and that the print is positioned correctly in relation to the nozzle side of the cartridge before signing approval!

Kunde | Customer

Farben | Colours

Den Braven

5

Kartuschen Typ | Type of Cartridge

Bitte vor Freigabe prüfen | Please check before signing

Ja  
Yes

Nein  
No

**E 310 L weiss**



Änderung Kartuschen Typ.  
change type of cartridge

Datum | Date

24.01.2019

Repro-Abt | Prepress

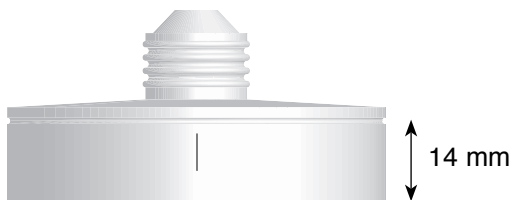
Naomi Laufenberg

Freigabe | Approval

Geprüft von | approved by

Datum | Date

**Fischbach**



# ACRYL S

**BLANC**

**MAÇONNERIE  
PEINTURE**

**ÉTANCHÉITÉ**

snjf  
FAÇADE N° 4477  
Classe : mastic plastique F12.5P

- Extrusion facile
- Etanchéité et calfeutrement
- Peut être peint

**310 ml**

≈ 12 m linéaires

**ACRYL S**

**UTILISATION**  
Mastic acrylique destiné aux reprises de fissures avant peinture, complément d'étanchéité, calfeutrement des menuiseries bois, PVC, aluminium et joints entre panneaux, cloisons, menuiseries, carrelages muraux.

**CARACTÉRISTIQUES**

- Usage intérieur / extérieur
- Sans solvant, sans isocyanate
- Label SNJF façade classe 12,5 P
- Compatible avec la plupart des peintures : effectuer des essais avant tout usage sur chantier
- Formation de peau : 5 mm / Temps hors poussières : 30 min
- Vitesse de polymérisation : 2 mm / 24 h environ
- Température de mise en œuvre : +5°C à +40°C
- Température de service : -20°C à +80°C

**MISE EN ŒUVRE**  
Les supports doivent être sains, secs, propres, dépoussiérés, dégraissés, non friables et conformes aux DTU et règles professionnelles en vigueur. Réaliser un joint uniforme au pistolet manuel ou pneumatique : lisser à l'aide d'une spatule trempée dans de l'eau savonneuse. Attendre le séchage complet du mastic (env. 24 h) avant mise en peinture.

**CONSOMMATION**  
12 m environ de cordon de diamètre 5 mm.

**NETTOYAGE**  
Produit frais : à l'eau / Produit sec : par grattage.

**STOCKAGE**  
18 mois en emballage d'origine fermé, à l'abri du gel entre + 5°C et + 30°C.

**CONSEILS DE PRUDENCE**  
Lire l'étiquette avant utilisation. Tenir hors de portée des enfants. En cas de consultation d'un médecin, garder à disposition le récipient ou l'étiquette. Contient un biocide : Contient de la C(M)IT/MIT (3:1). Peut produire une réaction allergique. Fiche de données de sécurité disponible sur demande. Pour plus d'informations, se reporter à la fiche technique du produit.

**CE**  
1213  
19  
BOSTIK S.A.  
EN 15651-1 F EXT-INT  
N° DOP: 40-600-300-02

**ÉMISSIONS DANS L'AIR INTÉRIEUR\***

**A+**  
A+ A B C

\*Information sur le niveau d'émission de substances volatiles dans l'air intérieur, présentant un risque de toxicité par inhalation, sur une échelle de classe allant de A+ (très faibles émissions) à C (fortes émissions).

Made in Europe

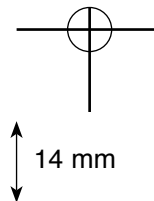
SERVICE TECHNIQUE BOSTIK  
06 44 64 61 43  
www.bostik.com

Bostik S.A.  
420, rue d'Estienne d'Orves  
92700 COLOMBES

3 549210 030959

310.11418

bostikids.thewerics.com



30613629

24.01.19

1. PMS 376 gruen
2. PMS 3395 türkis
3. PMS 3005 hbaulu
4. PMS 1665 rot
5. PMS 2965 dblau

BV 11418. a